

## Remote Download von digitalen Tachographen

### DTCO

#### Beschreibung

##### Tachographendaten immer im Blick!

Der zeitliche Aufwand und die logistische Herausforderung sind ein großes Thema beim Herunterladen der digitalen Tachographendaten. Mit einem automatischen Download ist dies kein Problem mehr.

Sparen Sie sich wertvolle Zeit und Kilometer mit der automatisierten Lösung von ubinam. Laden Sie die Daten über Mobilfunk direkt auf unsere mobilfähige Weboberfläche „Tracking Live“ und archivieren diese in Ihrem bereits eingesetzten Archivierungs-Programm oder TIS-WEB.

Der Download kann zu jeder Zeit durchgeführt werden, während das Fahrzeug unterwegs ist. Sie können ihn sich per Mail zusenden lassen, oder auf Ihrem SFTP speichern.

Bitte beachten Sie: Eine Ihrer Unternehmenskarten wird in unserem Rechenzentrum in dauerhafter Benutzung sein.

#### Abbildungen



#### Nutzen

- Zeitnahe Überprüfung der Daten
- Kilometerersparnis, Fahrer muss den Standort nicht anfahren
- Zeitersparnis beim Auslesen für Fahrer und Disponent
- Existierende Archivierung bleibt erhalten
- Verpassen Sie keinen Download mehr, die Plattform sucht den optimalen Zeitpunkt

#### Branchen

- Baugewerbe
- Fuhrparkunternehmen
- Güterverkehr / Personentransporte
- Transport und Logistik

## Tracking Live

### Die Internet Plattform für den Disponenten

**ubinam** Tracking Live ist eine Cloudbasierte-Lösung für die Fahrzeugortung mit GPS oder Mobilfunk.

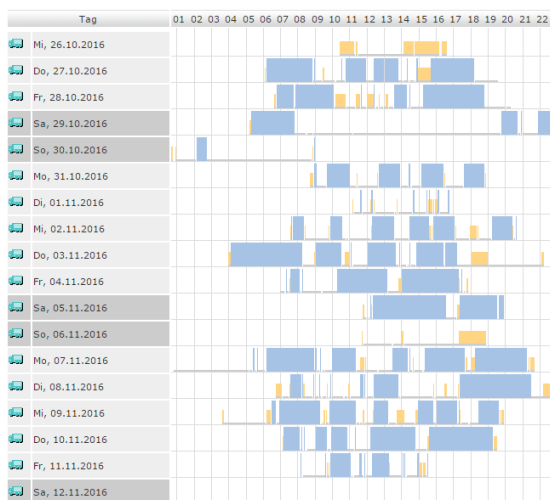
Die aktuellen Positionen und die gefahrenen Strecken sind in Echtzeit sichtbar. Fahrten werden automatisch erkannt und sind einzeln darstellbar. Die gesammelten Daten stehen Ihnen grafisch und tabellarisch in Fahrtenbüchern oder anderen Berichten zur Verfügung.

Für den Massenspeicher des digitalen Tachographen und für die Fahrerkarten lassen sich unterschiedliche Intervalle

definieren, in denen die Daten automatisch heruntergeladen werden.

In den Statustabellen erhalten Sie den Überblick über den aktuellen Status aller Ihrer Fahrzeuge und Fahrer und können bei Bedarf einen manuellen Download starten.

An der D8 Schnittstelle wird regelmäßig der aktuelle Status abgefragt, woraus sich die aktuellen Lenk- und Ruhezeiten berechnen lassen.



Statistik der Fahrten

Date	Interval	Download file
11.11.2016 13:02	11.11.2016 13:02	11.11.2016 13:02
11.11.2016 13:41	09.11.2016 17:19	11.11.2016 13:35
11.11.2016 13:44	11.11.2016 13:40	11.11.2016 13:41
11.11.2016 13:46	11.11.2016 13:43	11.11.2016 13:43
11.11.2016 15:18	11.11.2016 15:18	11.11.2016 15:18
11.11.2016 15:30	11.11.2016 15:30	11.11.2016 15:30
11.11.2016 13:44	11.11.2016 13:40	11.11.2016 13:41
11.11.2016 13:46	11.11.2016 13:43	11.11.2016 13:43
11.11.2016 15:18	11.11.2016 15:18	11.11.2016 15:18
11.11.2016 15:30	11.11.2016 15:30	11.11.2016 15:30

Einfache Bedienung des Downloads

### Technische Daten M4

- integrierte GPS/GSM Antenne
- integrierter Bewegungssensor
- 10,8 - 32 V Spannungsbereich
- Temperatur: -40°C bis +85°C
- Maße: 105 x 83 x 28 mm
- \*Anschluss einer externen Antenne
- \*Batterie
- \*\*3x digitale/ analoge Eingänge



### Technische Daten Adapter

- Anschluss an ubibox M4 über RS232
- Anschluss an DTCO über CAN2
- Alternativ Frontschnittstelle
- Vorkonfektionierte Kabel inbegriffen
- 12 - 24 V Spannungsbereich
- Maße: 105 x 83 x 28 mm



ubinam on demand GmbH

Lochhamer Str. 31, 82152 Planegg (Martinsried) • web: [www.tracking-live.com](http://www.tracking-live.com)  
tel.: +49 89 450 80 85-0 • fax: +49 89 450 80 85-19 • mail: [info@ubinam.de](mailto:info@ubinam.de)