

m2m Longlife Tough Tracker - für extreme Anforderungen



Extrem kompakter, wartungsfreier GPS Tracker. Speziell für den Einsatz in rauer Umgebung - mit einem Schutzklasse IP68 Gehäuse.

Besonders geeignet für:

- **Transportüberwachung**
- **Diebstahlschutz**
- **Dispositions Optimierung**
- **Positionsaufzeichnung**
- **Observation**
- **Logistik Optimierung**
- **Langzeit-Überwachung**



Geprüfte Qualität

Das Allroundtalent m2m Longlife Tough Tracker ist perfekt geeignet für die kontinuierliche präzise Positionsbestimmung und sichere Überwachung jeglicher mobiler Objekte und Transporte. Die integrierte Stromspartechnologie und sehr hohe Robustheit ermöglichen wartungsfreie Einsätze ohne eine externe Stromzufuhr bis zu 5 Jahre.

Der m2m Longlife Tough Tracker ist Ihr flexibler Dispositions- und Sicherheitsassistent.

Einsatzgebiete:

- **Diebstahlschutz**
- **Transportüberwachung**
- **Dispositionsunterstützung**
- **Positionsaufzeichnung**
- **Observation**

Der m2m Longlife Tough Tracker ist Zuverlässig, geeignet für verdeckte Positionsbestimmung - auch in rauer Umgebungen.



Einzigartige Kombination aus:

- **Kleine Bauform in unauffälligem Design**
- **Sehr langer Laufzeit ohne Stromzufuhr**
- **Sehr robuster Bauweise (IP68, unterwasserfest)**

m2m Longlife Tough Tracker



Der m2m Longlife Tough Tracker läuft bis zu 5 Jahren wartungsfrei via Longlife Batterie. Bestens geeignet für Langzeit Überwachungen.

SPEZIFIKATION

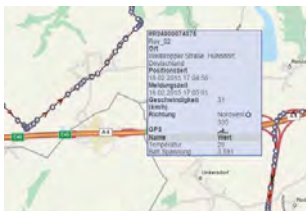
Kommunikation Integrierte Quad Band GSM Antenne
Für Firmware Update over the air (FOTA)
Unterstützt: SMS, E-Mail, Call, TCPIP, FTP,
GPRS up to 85,6 kBit/s Upload
Integrierte GPS Antenne
57 channels, multi band, 1575 MHz
Unterstützt: WAAS und Fast Time-To-First-Fix
mit AssistNow (Online, Offline, Autonomous)

Technische Daten Beschleunigungssensor:
3-axis, 16bit, high sensitivity
3x Lithium Thionyl Chloride Batterie
Je 8500mAh, 11V
Bis zu 5 Jahren autarker Betrieb
Temperaturbereich -40° bis 85°
Gehäuse: Polyamid, IP68, wasserdicht
16 MByte Flash to save up to 100.000 records

Abmessung 135mm x 69mm x 36mm (L x H x B)

Zulassungen CE; CB IEC 60950-1

Bestellnummer



Mehr Sicherheit: automatische Alarmierung bei Diebstahl, aktuelle Positionen auf einen Blick, hohe Präzision, äußerst hohe Zuverlässigkeit



Mehr Einsatzfelder: extrem robust und kompakte Bauform in Schutzklasse IP68. Unterwassertauglich, Staubdicht, Schlag- und Stoßfest.



Mehr Zeit: automatisierte Überwachung, schnelle Installation, einfache Nutzung, keine Wartung



Mehr Funktion: individuelle Konfiguration von Positionsaufzeichnung, -übermittlung und Alarmierung, lange Laufzeit ohne Stromzufuhr



Keine Zusatzkosten: für Installation, Wartung, Ersatzbatterien, Datenübertragung (im Bundle)



Echte Innovation: neueste GPS-/GSM – Technologien, spezielle Stromspar- und Sicherheitstechnologien, hohe Robustheit