

VEHCO ASSET PRO

MIT TEMPERATURÜBERWACHUNG



- + Temperaturüberwachung
- + Anschluss an Kälteaggregate oder separate Sensoren
- + Verkabelte oder drahtlose Sensoren
- + Wiederaufladbarer Akku
- + GPS-Ortung

TRAILER ORTUNG UND TEMPERATURÜBERWACHUNG

Profitieren Sie von einer Gesamtlösung für die Temperaturüberwachung, die an die separaten Temperatursensoren von Vehco oder direkt an die Temperatursteuergeräte in Ihren Fahrzeugen angeschlossen werden kann. Nutzen Sie die Vorteile einer temperaturgeprüften Logistikkette, die den Schutz Ihrer Produkte und deren sichere Lieferung gewährleistet.

Sie haben Waren, die in einer temperaturkontrollierten Umgebung transportiert werden müssen? Können Sie gewährleisten, dass die Kühlkette einwandfrei und geschlossen ist?

Von Behörden und Industrieverbänden werden Anforderungen an die Ausstattung von Kühlsystemen mit Temperaturprotokollen zur Temperaturüberwachung, zur Schaffung von Rückverfolgbarkeit (was ist passiert?) und zur Feststellung der Verantwortung (wer ist verantwortlich?) gestellt.

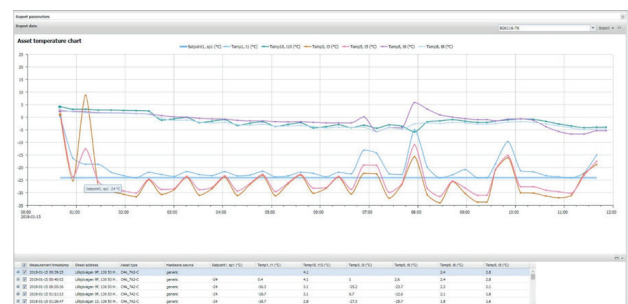
Die anwendbare Norm ist EN12830: 1999

Vehco Asset Pro ist die ideale Lösung, um eine lückenlose Verfolgung der Ware in Anhängern und Aufliegern zu gewährleisten.

Es überträgt seine Positions- und Temperaturdaten an das Vehco Weboffice, in diesem kann das Mitarbeiterteam leicht auf die Positionen und Temperaturdaten aller Ihrer Ressourcen in der übersichtlichen Kartenanstellung zugreifen.

Die Daten sind auch als leicht verständliche Berichte zusammen mit Diagrammen verfügbar.

Die Temperaturüberwachungs-Lösung von Vehco ermöglicht somit dem Transportunternehmen den Nachweis einer lückenlosen Kühlkette.



Temperaturberichte und Grafiken sind über das Weboffice verfügbar. Der Bericht zeigt Zeit, Temperatur und Position für jede Asset Einheit an.

Schnelle und einfache Montage

Die Temperaturüberwachung erfordert zwei (manchmal mehr) Temperatursensoren pro Laderaum. Ein Sensor für die Zuluft (welche Temperatur wird dem Gut hinzugefügt?) und ein weiterer Sensor für die Abluft (wie stark beeinflusst die Ware die Ablufttemperatur?) Die Installation von Vehco Asset Pro ist dank der geringen Größe einfach.

Für die Temperatursensoren gibt es drei Alternativen:

1. Es werden die Sensoren der Kühlaggregate genutzt, und die Asset Pro-Einheit ist an einen Datalogger angeschlossen. Die Installation ist einfach und ein zertifiziertes (EN12830) Messsystem ist bereits verfügbar.
2. Es werden drahtlose Sensoren von Vehco eingesetzt. Schnelle und einfache Installation.
3. Es werden verkabelte Sensoren von Vehco verwendet. Zur Auswahl stehen Standard- oder zertifizierte Sensoren.

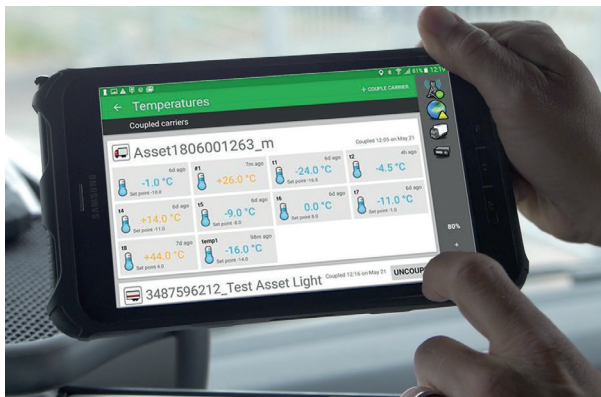
Anzeigen von Abweichungen von Sollwerten

Wenn Asset Pro an den Datalogger des Kühlaggregates (z.B. Thermo King oder Carrier) angeschlossen ist, ist es möglich, die aktuelle Temperatur und die Abweichungen von den Sollwerten (Setpoint= Die gewünschte Temperatur pro Laderaum) zu sehen. Damit besteht die Möglichkeit, bei einer Abweichung der Temperatur von der vorgegebenen Sollwert alarmiert zu werden. Vehco Asset Pro unterstützt die gängigsten Datalogger auf dem Markt.

Temperaturüberwachung für Fahrer (optional)

Lassen Sie die Fahrer die Temperatur der Ware auf dem Bildschirm in der Kabine verfolgen. Die Funktion gibt den Fahrern die Möglichkeit über Vehco Mobile oder Vehco Vision, die Temperatur in jedem Laderaum alle 5 Minuten abzurufen und zu überwachen. Diese Funktion ermöglicht es dem Fahrer, jederzeit auf abweichende Temperaturen zu reagieren, um so eine eventuelle Beschädigung der Ware zu vermeiden.

Die Nutzung der Temperaturüberwachungs-Lösung bietet dem Fahrer die größtmöglichen Kontrolle.



Lassen Sie Ihre Fahrer die Temperaturen der Waren auf dem Bildschirm in der Kabine verfolgen!

Erfasste Daten

ORTUNG UND TRACKING

- Ortung auf der Kartendarstellung, GPS-Position, Adresse, Datum und Uhrzeit der Position
- Streckenverlauf und Positionshistorie

TEMPERATURÜBERWACHUNG

- Aktueller Temperaturwert, gemessen entweder durch einen drahtlosen oder verkabelten Sensor oder durch Verbindung zu dem Kälteaggregat.

ALARMMELDUNGEN

- Benachrichtigung beim Ein- und Ausfahren eines Geofence-Bereichs
- Warnmeldung bei Abweichung der Temperatur der Kältegruppe von dem vorgegebenen Sollwert

Konfiguration

Vehco Asset Pro wird serienmäßig mit einer Standardkonfiguration ausgeliefert, welche für eine lange Batterielebensdauer und bestmöglicher Genauigkeit bei der Ortung sorgt. Die Einheit reagiert unterschiedlich, abhängig ob sie in Bewegung ist, still steht oder mit einer Stromversorgung verbunden ist

Bei Stromversorgung der Asset Einheit

Ist Vehco Asset Pro mit einer externen Stromversorgung verbunden (z.B. durch Anschluss an das Fahrzeug oder Kühlaggregat), sendet die Einheit alle 2 Minuten und bei jeder wesentlichen Richtungsänderung, die aktuellen Positionsdaten. Steht die Einheit still, ändert sich die Übertragungsrate der Positionsdaten auf alle 10 Minuten. Zudem werden bei Unterbrechung der externen Stromversorgung, so wie bei einem längeren Streckenverlauf (mehr als 500m) oder Stillstand (länger als 90 Sekunden) Daten übertragen.

Bei Batteriebetrieb der Asset Einheit

Vehco Asset Pro übermittelt alle 6 Stunden Positionsangaben bei einer Batterielebensdauer von 4 Wochen.

Technische Spezifikationen

Größe (mm): • 57 x 88 x 14

Gewicht: • 70 g

IP: • 65 (mit wasserdichtem Gehäuse)

Sensor: • Bewegungssensor

Speicher: • 10 000 Positionen

GPS Antennen: • 32 Kanäle, 159 dBm

GSM Bandweite: • 850/900/1800/1900 MHz

Input: • 1 digital und 2 analogue

Output: • 1 digital

Batterie: • Li-ion 1100 mAh, wiederaufladbarer Akku
• 10 - 60 V DC

SIM Card: • Europaweite Abdeckung durch TELENOR

Peripherals: • Temperatursensor (3m Kabellänge)
• Kabelloser Temperatursensor (Integrierter Wechselakku, 3 Jahre Lebensdauer)

Artikelnummer: • Vehco Asset Pro (mit Ortung und Temperaturüberwachung): 3004-504
• Temperatursensor (Kabel): 100120
• Zertifizierter Temperatursensor (Kabel): 100471
• Drahtlos (zertifizierter) Temperatursensor: 100460
• Fahrer Temperaturüberwachung: 2110-037