



Schritt 1: Daten erfassen

- ➔ Anbindung des Geräte-, Maschinen- und Fahrzeugparks mit bedarfsorientierter Telematik
- ➔ Telematikdaten bereits bestehender Herstellersysteme werden in den infohub integriert. Beispielsweise Vögele (Wirtgen), Liebherr, Caterpillar ...
- ➔ Alle Informationen werden zentral und stets aktuell im infohub-Portal zur Verfügung gestellt

Gerne beantworten wir Ihre Fragen. **Kostenfreie Beratung gleich anfordern:**



infohub ist ein Produkt der Unternehmen ght GmbH, Kienzle Automotive GmbH, prodot GmbH.



ght GmbH | Elektronik im Verkehr
Schafhofstraße 2 | 90411 Nürnberg

Christian Neupert
Bereichsleiter Telematik
Telefon +49 (911) 52705-252
christian.neupert@ght.de

www.gh.de/iot

Maximilian Bugl
Projektmanagement Automotive
Telefon +49 (91) 52705-260
maximilian.bugl@ght.de

www.iot-infohub.de



**Übergreifendes Baumanagement
für Maschinen, Fahrzeuge und Objekte**

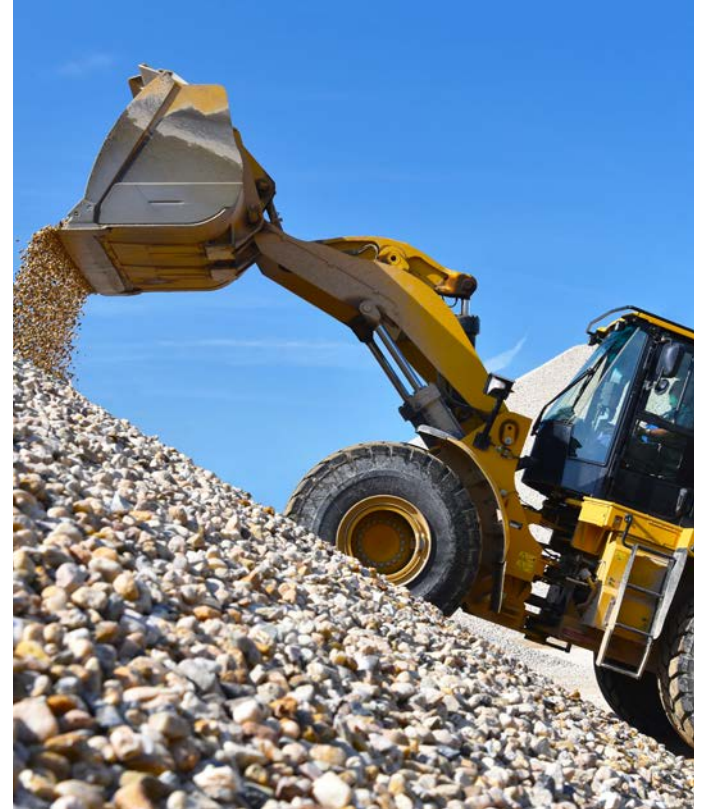
Wir kümmern uns:
Digitalisierung in einem Portal





Schritt 2: Daten analysieren

- ➔ Mit dem infohub-Portal lassen sich sämtliche Telematikdaten als übersichtliche Berichte, Auswertungen und Analysen darstellen.
- ➔ Genaue Positionsbestimmung und Spurverfolgung der jeweiligen Maschinen, Fahrzeuge und Objekte.
- ➔ Der Alarmmanager prüft fortwährend Statusmeldungen aller eingebundenen Systeme und Objekte.



Schritt 3: Daten nutzen

- ➔ Alarmmanagement
- ➔ Direkte Benachrichtigung bei kritischen Ereignissen / Fehlermeldung
- ➔ Aktivitäten außerhalb der Nutzungszeiten
- ➔ Diebstahlschutz und Geo-Fencing
- ➔ Wartungsmanagement mit aktiver Benachrichtigung
- ➔ Reduzierung der Ausfallzeiten durch vorausschauendes Wartungsmanagement



Schritt 3: Daten nutzen

- ➔ Betriebs- und Kostenstellenmanagement
- ➔ Verbesserte Fahrzeug- und Maschinenauslastung
- ➔ Zuordnung der Betriebsstunden auf Kostenstellen / Projekte
- ➔ Reduzierung des Kraftstoffverbrauchs und -diebstahls
- ➔ Anbindung vorhandener ERP-Systeme
- ➔ SAP, Dynamics NAV etc.