



Herausforderungen und Lösungsansätze in der **Personenbeförderung**

Welche aktuellen Herausforderungen gibt es für Unternehmen in der Personenbeförderungsbranche?

Tourenplanung/-optimierung

- Eine Erstellung der Touren erfolgt sehr aufwändig z.B. Stecknadelplanung.

Lösungsansatz DeDeFleet

- Visualisierung der geplanten Touren unter Berücksichtigung verschiedenster Parameter wie Anzahl und Beförderungsbesonderheiten der Fahrgäste, Start- und Zielorte sowie Kombination von Strecken- und Auftragsdetails. Dadurch optimale, bedarfsgerechte Ressourcen-Auslastung.
- Optimierung der Touren auf Basis von Fixterminen (Uhrzeiten), Zustiegen und Ausstiegen von Fahrgästen und/oder zurückzulegender Wegstrecken.
- Zuverlässige, termingerechte Transfer-/Beförderungsabwicklung durch Kombination effizientester Fahrstrecken und kürzester Verweildauern.
- Präzise Vorab-Kalkulationen für die Angebotserstellung.

Digitale Auftragsabwicklung

- Die mobile Auftragsbearbeitung erfolgt meist per Papier. Dadurch entstehen Fehler und ein großer zeitlicher Aufwand in der Abwicklung.

Lösungsansatz DeDeFleet

- Digitale Planung ermöglicht flexible Reaktion auf spontane Änderungen des Beförderungsablaufs.
- Direkter Dialog zwischen Disposition und Fahrer*in wie Nachrichtenaustausch und Informationen zu Fahrgästen (besondere Beförderungsanforderungen wie z.B. Kindersitz, Rollstuhlsicherung).
- Einfache Bestätigung der erfolgten Fahrdienstleistung durch den Fahrer in der Driver-App.



- Einfacher, digitaler Abrechnungsprozess an Fahrgast/Auftraggeber nach erfolgter Tour.
- Anzeige zu Start- und Zieladressen mit direkter Navigationsintegration.

Fahrstreckeninformation

- Es fehlen Informationen, wer welche Fahrgäste/Passagiere/Kunden wann wohin befördert hat.

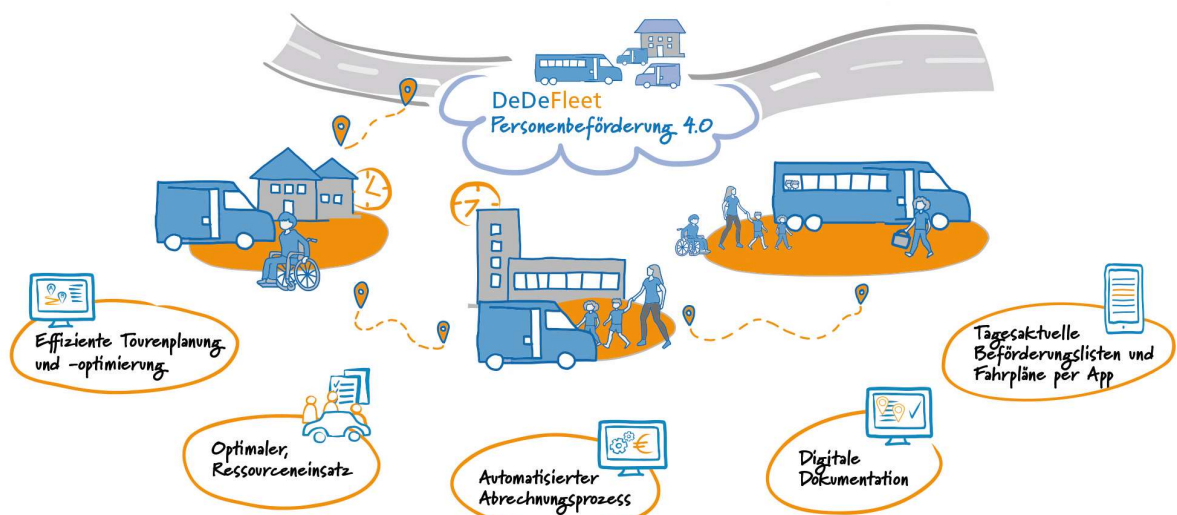
Lösungsansatz **DeDeFleet**

- Mit Hilfe der Track&Trace-Funktionen können Wegstrecken (Soll/Ist) verglichen und Beförderungsreports erzeugt werden.
- Wo ist das Fahrzeug aktuell? Wo war das Fahrzeug zuvor? Dadurch Ausschließen von Fehlfahrten und Fehlnutzung.

Integration

- Einfache Anbindung an vorhandene ERP-Lösungen wie SAP, MS Dynamics NAV oder Branchensoftware.

Was bietet Personenbeförderung 4.0?



Weitere Informationen und Tipps finden Sie auf unserer Branchenseite

<https://www.dedefleet.de/branchen/personenbefoerderung.html>



Weitere Funktionalitäten von DeDeFleet finden Sie auf unserer Website

<https://www.dedefleet.de/funktionen.html>



Schauen Sie auch gerne in unseren YouTube-Kanal unter

<https://www.youtube.com/playlist?list=PLFvSq81CdRf63phK1BQbPYjCGi1AoDAeO>

